

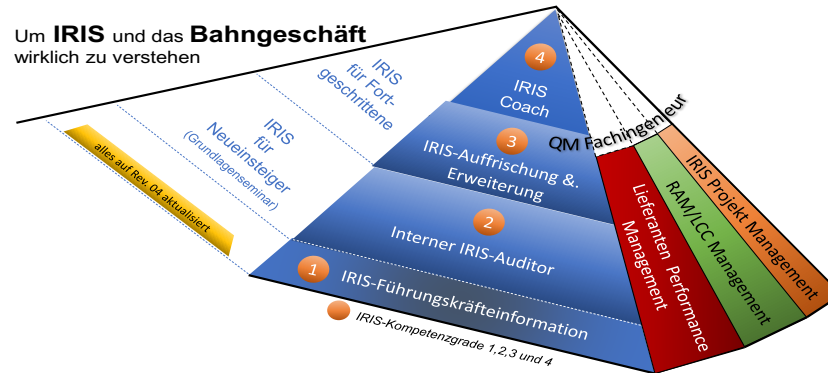
## Grundlagen

### ISO 22163:2023

- + IRIS Assessment Sheet
- + IRIS Certification Performance Assessment: 2023
- + IEC Standards

- + bewährte Lösungen der Bahnindust.
- + Erfahrungen aus > 80 Berufsjahren
- + Vorschläge von > 1800 Teilnehmern

## Um IRIS und das Bahngeschäft wirklich zu verstehen



# SCHULUNGSKONZEPT 2025

		Zielgruppen	Dauer	Abschlüsse mit Leistungsnachweis	Bemerkungen	Schwerpunkte
1	IRIS Führungskräfteinformation	Geschäftsleitungen	2 Stunden	-	wird nur Inhaus angeboten	Überblick, Verantwortung der Leitung, Engagement für Verbesserungen, Bereitstellung von Ressourcen
2	Interner IRIS Auditor (IRIS Grundlagen)	alle Prozesseigner, interne Auditoren	5 Tage	Zertifikat interner IRIS Auditor	zum effizienten Kennenlernen des ganzen IRIS-Zertifizierungssystems	ISO 22163 & Zertifizierungsregeln, obligatorische und ausgewählte optionale Anforderungen, alle verpflichtenden Prozesse
3	IRIS Auffrischung + Erweiterung Rev. 4 Update (Aufbaukurs)	alle Prozesseigner, interne Auditoren	2,5 Tage	Zertifikat IRIS Manager	zur Verlängerung abgelaufener Zertifikate + für alle, die noch mehr erreichen wollen	Focus auf Änderungen zwischen IRIS Rev.03 und Rev.04, auf optionalen Anforderungen sowie die Umsetzung der neuen "SILBER & GOLD"-Anforderungen
4	IRIS Coach (höchster Kompetenzgrad)	Leiter QM, IRIS Administratoren	2 Tage	Diplom IRIS Coach	IRIS Auditor oder -Manager Qualifikation muss vorhanden sein	IRIS-Zertifizierungsstrategien & Kostenoptimierung, Guiding + Remote functions + site extensions, IRIS-Bewertungsbogen-> Details zu mehr als 40 Fehlern, Auditorenmanagement
	Lieferanten Performance Management	SQA, Einkaufsleiter, interne Auditoren	4 Tage	Zertifikat Lieferanten Performance Manager	geht über die IRIS Anforderungen weit hinaus, nur für Profi's	Beschaffungsstrategien, Lieferantenmanagement, Verbesserungen der Lieferleistungen
	RAM/LCC Management	RAM/LCC Experten, interne Auditoren	4 Tage	Zertifikat RAM/LCC Manager	kürzer als ein Studium, aber für Praktiker genau so gut	Instandhaltungsstrategien, FRACAS, Instandhaltungsplanung und -ausführung, Life Cycle Cost
	IRIS Projekt Management	Projektleiter, PQM, Projekt-Kernteam	4 Tage	Zertifikat IRIS Projektleiter	auch als direkte Vorbereitung zur iapm-Zertifizierung	Projektmanagement richtig verstehen und auch in Kleinunternehmen sinnvoll anwenden
	ECM Grundlagen	Alle Prozesseigner, Nachwuchsführungskräfte	2 Tage	Zertifikat ECM Grundlagen	zum effizienten Kennenlernen des ECM Anforderungen	ECM Anforderungen richtig verstehen und auch in Kleinunternehmen sinnvoll anwenden
	IRIS Rev.04 Entscheidungsfindung für die Geschäftsführung	Geschäftsführung	0.5 Tage	Teilnahmebestätigung	Hier gibt es einen präzisen Überblick über die strategischen, organisatorischen und regulatorischen Aspekte der Einführung von IRIS und dient als fundierte Entscheidungsgrundlage für die Geschäftsführung	Marktanforderungen, Normenüberblick, Strategische Einbettung, Impementierungsansätze, Wirtschaftliche Aspekte, Zertifizierungsprozess
	QM Fachingenieur	Nachwuchs-führungskräfte		Diplom QM Fachingenieur		<a href="https://www.cc-rail.info/de/qm-special-engineer/">https://www.cc-rail.info/de/qm-special-engineer/</a>



# SCHULUNGSKALENDER 2025



	März	April	Mai	Juni	Juli	Oktober
<b>Level 2</b> Interner IRIS Auditor (IRIS Grundlagen)	EN 03 - 14 online C400 (Fernunterricht)		DE 05 - 09 Berlin K300	DE 02 - 06 Olten K303		
<b>Level 3</b> IRIS Auffrischung + Erweiterung (Rev.04 Aufbaukurs)					DE 8 - 10 Olten K304	
ECM Webinar (Grundlagenkurs)	DE 05 - 06 online K301 (Fernunterricht)					DE 29 - 30 Olten K306
RAM/LCC Management		DE 07 - 10 Berlin K305				EN 13 - 16 Berlin C405
IRIS Rev.04 Entscheidungsfindung für die Geschäftsführung		EN 07 online C302				
Lieferanten Performance Management						DE 06 - 09 Olten K308
IRIS Projekt Management					DE 01 - 04 Olten K307	

An Präsenzseminaren könnte auf Nachfrage auch online teilgenommen werden (hybrider Unterricht).

Bitte beachtet, dass sich Termine oder Orte ändern können. Auf <https://www.cc-rail.info/de/academy/> findet ihr stets aktuelle Informationen.

Fernunterricht bietet dieselben Informationen wie Präsenzseminare und wird über ZOOM oder TEAMS zeitlich gestreckt angeboten.

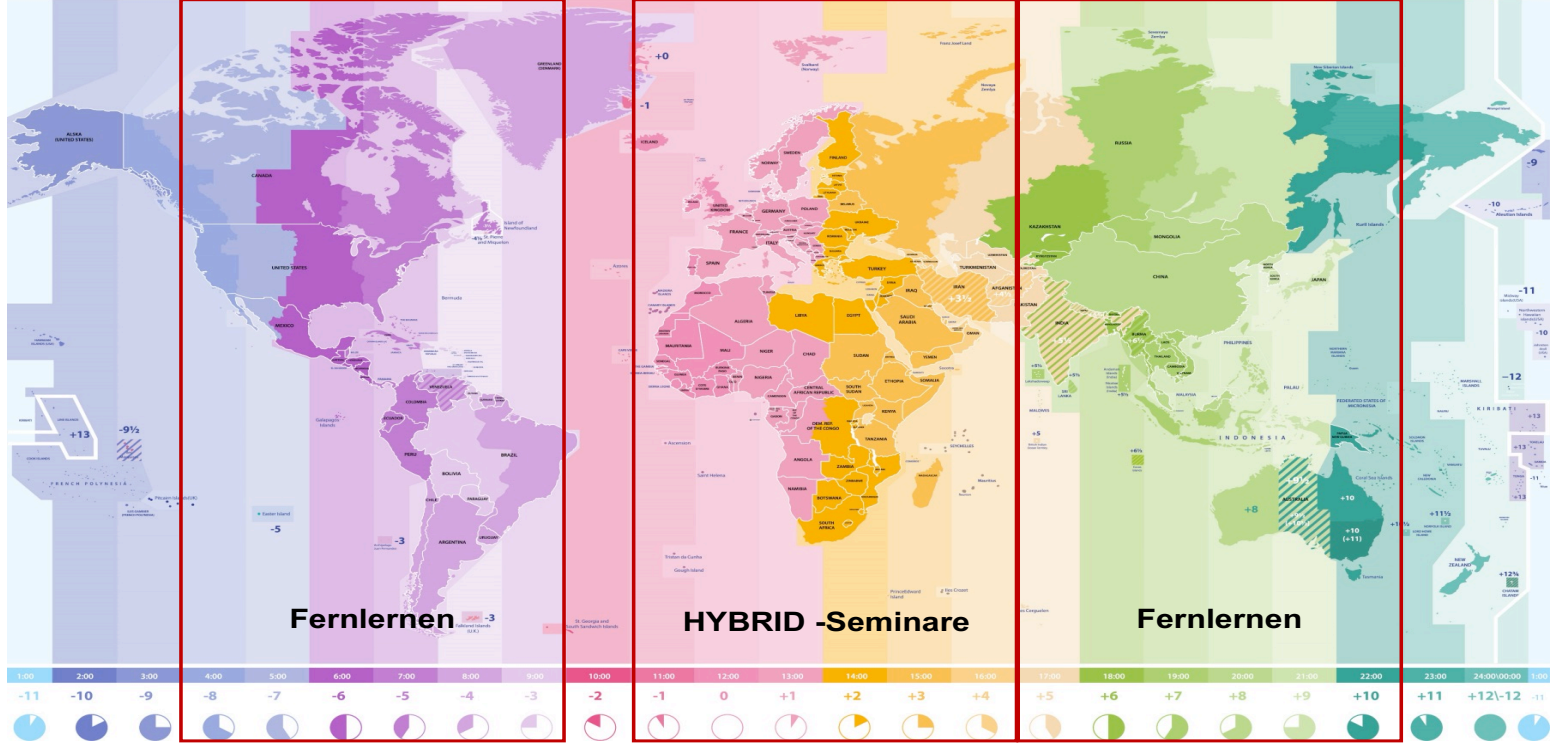
Inhouse-Seminare sind in der obigen Tabelle nicht aufgeführt. Mit Hilfe der obigen Kursnummern findet ihr auf o.g. Webpage weitere Informationen, z. B. Seminarinhalte, Preise, Veranstaltungsorte, Anzahl der freien Plätze, Tagesordnung usw.

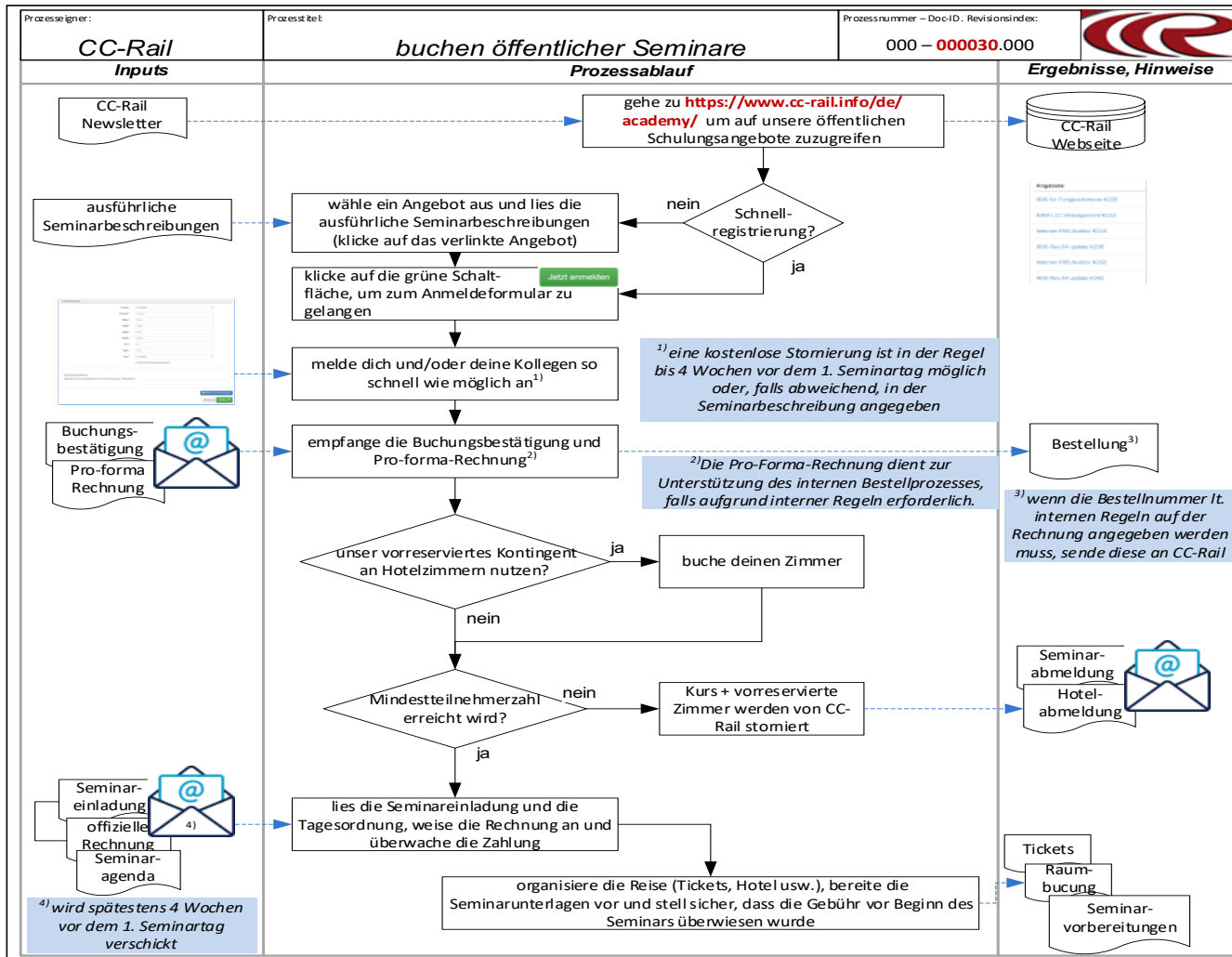
EN = ENGLISCH  
sprachig

Course number: C xyz

# WORLD STANDARD TIME ZONES

-11 -10 -9 -8 -7 -6 -5 -4 -3 -2 -1 0 +1 +2 +3 +4 +5 +6 +7 +8 +9 +10 +11 +12/-12 -11







## IRIS Fähigkeiten

IRIS Niveaus

1 2 3 4

IRIS Niveaus	Titel	Seminarname	Schwerpunkte				
1	IRIS Awareness	<b>IRIS Führungskräfteinformation</b> oder jede IRIS-Schulung einer dritten Partei (wie auch immer der Titel lautete)	informativ + allgemein				
2	Internal IRIS Auditor	<b>Interner IRIS Auditor</b> (Grundlagen + alles Wesentliche)	alle obligatorischen und wesentlichen Anforderungen, die für die Zertifizierung erfüllt werden müssen				
3	IRIS Manager (MASTER)	<b>IRIS Auffrischung + Erweiterung</b> (Aufbaukurs)	Fokus auf optionale Anforderungen zur Erreichung des Silber- oder Gold-Levels				
4	IRIS Coach	<b>IRIS Coach</b> (Guru, erster IRIS-Ansprechpartner im Unternehmen)	Fokus auf Zertifizierungsstrategien, Kostenoptimierung, Auditorenmanagement + Korrekturen im Assessment Sheet				
IRIS allgemeine Info	Was ist IRIS?						
	IRIS-Ziele & Organisationsstruktur						
	ISO 22163 Highlights						
	Governance & Führung!						
	Kosten & Vorteile der IRIS-Zertifizierung!						
Zertifizierungsregeln (IRIS Certification Performance Assessment)	Unser Weg zum Erfolg						
	IRIS-Bewertungsmethodik						
	Qualitätsleistungsstufen						
	Knock-out Items						
	IRIS-Bewertungsmethodik						
	Bewertung der Befähiger: IRIS-Bewertungsbogen						
	Bewertung der Prozessleistung (PPE)						
	Bewertung der Kundenwahrnehmungsleistung						
	Bestimmung von Schlüsselkunden durch risikobasiertes Denken						
	Bewertung der Indikatoren für die Kundenwahrnehmung						
	Abgabe von dokumentierten Informationen						
	Anforderungen an KMU						
	Geschäftskategorien und Aktivitäten						
	Prozessanwendung						
	IRIS-Übergang ("switch")						
	<b>IRIS-Zertifizierungsstrategien</b>						
	IRIS-Zertifizierungskostenoptimierung						
	Leit- + Fernfunktionen + Standorterweiterungen						
	IRIS-Bewertungsbogen (Details zu mehr als 40 Fehlern)						
	<b>ISO 22163 Überblick über die Anforderungen an die Eisenbahnindustrie</b>						
Unterschiede zwischen IRIS Rev.03 und 04							
0.3	Prozessansatz						
0.3.2	Plan-Do-Check-Act-Zyklus						
0.3.3	Risikobasiertes Denken						
0.3.3	Klassifizierung von extern bereitgestellten Produkten und Dienstleistungen						
0.3.3	Klassifizierung von externen Anbietern						
0.3.3	Projektklassifizierung						
3	Begriffe und Abkürzungen						
4.1	Stakeholder-Analyse						
4.1.1	Strategischer (jährlicher) Geschäftsplanungszyklus						
4.1.1	Unternehmensplanung						
4.3.1	Geltungsbereich des Qualitätsmanagementsystems						
4.4.3	Qualitätsmanagementsystem und seine Prozesse						
5.2.3	Qualitäts- und Sicherheitspolitiken						
5.3.1	KPIs						
5.3.2	Verantwortlichkeiten und Befugnisse der Prozessverantwortlichen						
6.1.3	Risiko- und Chancenmanagement						
6.1.4	Geschäftskontinuität						
7.1.1.1	Ressourcenplanung, -genehmigung und -kontrolle						
7.1.4	Sicherstellung des Umfelds für den Betrieb der Prozesse						
7.1.5.3	Kalibrierung oder Verifizierung von Überwachungs- und Messmitteln sowie von in speziellen Prozessen verwendeten Werkzeugen						
7.1.6	Organisatorisches Wissen						
7.2.1	Kompetenzmanagement						
7.2.1	technische, soziale und individuelle Kompetenzen						
7.4	Anforderungen an die interne und externe Kommunikation						
7.5.3.3	Kontrolle der dokumentierten Informationen						
7.5	Dokumentationsklassen						
7.5	Archivierung von Unterlagen						
8.1.1.1	Innovationsmanagement						
8.1.1.2	Planung des Transfers von Prozessen						
8.1.2	Angebotsmanagement						
8.1.3.1	Projektleitung						
8.1.3.5	Projektkosten						
8.1.4.1	Konfigurationsmanagement						
8.1.4.2	Änderungsmanagement						
8.2.2.1	Besondere Merkmale						
8.2.5	Anforderungsmanagement für Produkte und Dienstleistungen						
8.3.1	Design und Entwicklung						
8.3.2	Planung von Design und Entwicklung						
8.3.4.1	Design- und Entwicklungsüberprüfungen						



## IRIS Fähigkeiten

IRIS Niveaus

IRIS Niveaus	Titel	Seminarnamen	Schwerpunkte	1	2	3	4
1	IRIS Awareness	<b>IRIS Führungskräfteinformation</b> oder jede IRIS-Schulung einer dritten Partei (wie auch immer der Titel lautete)	informativ + allgemein				
2	Internal IRIS Auditor	<b>Interner IRIS Auditor</b> (Grundlagen + alles Wesentliche)	alle obligatorischen und wesentlichen Anforderungen, die für die Zertifizierung erfüllt werden müssen	1	2	3	4
3	IRIS Manager (MASTER)	<b>IRIS Auffrischung + Erweiterung</b> (Aufbaukurs)	Fokus auf optionale Anforderungen zur Erreichung des Silber- oder Gold-Levels				
4	IRIS Coach	<b>IRIS Coach</b> (Guru, erster IRIS-Ansprechpartner im Unternehmen)	Fokus auf Zertifizierungsstrategien, Kostenoptimierung, Auditorenmanagement + Korrekturen im Assessment Sheet				
8.3.4.2	Design Review						
8.3.4.5	Entwurfsüberprüfung und Validierungstests						
8.3.5.1	Design- und Entwicklungsergebnisse						
8.4.1.1.1	Extern bereitgestellte Prozesse, Produkte und Dienstleistungen						
8.4.2.2	Wareneingangsprüfung						
8.4.2.3	Lieferantenleistung, Neubewertung und Einstufung						
8.5.1.1.1	Produktion und Dienstleistungserbringung						
8.5	aufgeschobene Arbeit						
8.5	Vermeidung von Engpässen						
8.5	Sonderfreigaben vs. Bauartabweichungen						
8.5.1.3	Management von Speziellen Prozessen						
8.5.5.1	Aktivitäten nach der Auslieferung						
8.6	Freigabe von Produkten und Dienstleistungen						
8.7.3	Kontrolle von nicht konformen Ergebnissen						
8.8.2	RAM-Management						
8.8.3	(Produkt-)Sicherheitsmanagement						
8.8.4	Lebenszyklus-Kostenrechnung						
8.9	Management der Erstmusterprüfung						
8.10	Obsoleszenz-Management						
9.1.1.1	Leistungsindikatoren, inkl. QDC						
9.1.3.1	Analysieren und Auswerten von Informationen und Daten						
9.2.3.1	Management von internen Audits						
9.3	Management-Review						
9.4	Prozess-Review						
Auditor Management	Auditorfähigkeiten						
	Auditorenregister						
	Fachkompetenzen von internen Auditoren						
	Kommunikation und andere soziale und individuelle Kompetenzen						
	Audit-Grundsätze						
10.2.3	Umgang mit Nichtkonformitäten und Korrekturmaßnahmen						
10.3.1	Kontinuierlicher Verbesserungsprozess						